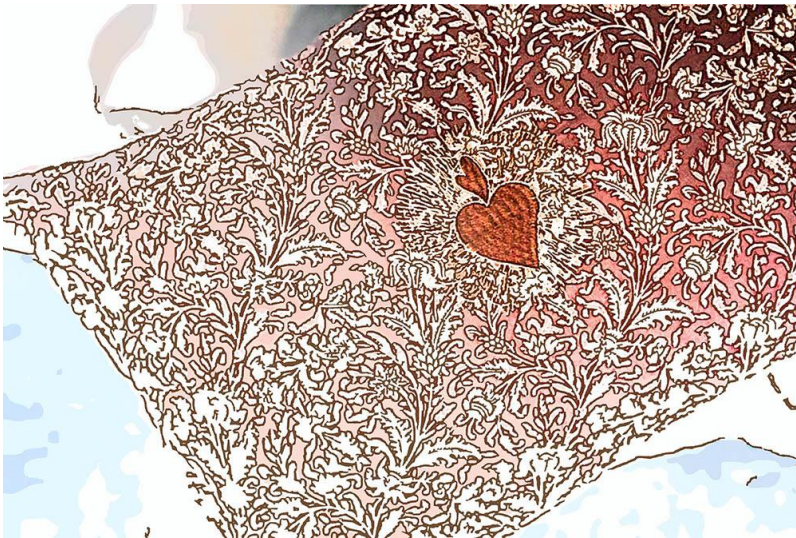




A la Une : Alinéa, Boncoeurs, Yves Taralon x Codimat, Margaux Keller, Falmecc



Nous vous donnons rendez-vous chaque semaine pour vous donner les dernières actualités du secteur de la déco. A la une, cette semaine : Alinea dévoile sa nouvelle ligne inédite dédiée aux enfants, Boncoeurs présente ses collections textiles, Collaboration Yves Taralon x Codimat : une collection de tapis qui rend hommage à l'art des Ikats, Margaux Keller signe une collection capsule, sous son allure de lustre, la hotte Sophie de Falmecc s'habille d'acier poli

Alinea dévoile sa nouvelle ligne inédite dédiée aux enfants !

Boncoeurs présente ses collections textiles

Collaboration Yves Taralon x Codimat

Margaux Keller signe une collection capsule

Falmecc présente la hotte Sophie qui s'habille d'acier poli

Alinea dévoile sa nouvelle ligne inédite dédiée aux enfants !

Alinea présente Alinea Mini, une nouvelle ligne mobilier, déco et puériculture destinée aux plus petits de 0 à 8 ans. Près de 90% de ses produits sont des créations originales conçues par les équipes de stylistes et designers en Provence.

dkomag.net
Pays : France
Dynamisme : 4



Page 2/3

[Visualiser l'article](#)



La collection a été façonné autour de trois contes en mode il était une fois : une prairie extraordinaire, un sous-bois mystérieux et un royaume aquatique. Le végétal et les animaux sont mis en avant pour stimuler l'imagination des enfants. Les meubles sont fabriqués en France et en Europe.

Boncoeurs présente ses collections textiles
visuels indisponibles

[Visualiser l'article](#)

Nappes, sets, face-à-face, serviettes de bain, foutas, coussins rideaux, courtepointes sont déclinés dans des motifs et couleurs d'inspiration indienne qui réveillent la déco tout en délicatesse.

© Lois Moreno

Ces textiles viennent compléter l'univers Boncoeurs fait d' Ex-votos, plateaux, grisgris, bijoux de bougies.

Collaboration Yves Taralon x [Codimat](#)

© Codimat

L'architecte d'intérieur Yves Taralon et Codimat signent une collection de tapis à mi-chemin entre art et décoration. Elle peut s'exposer sur les sols comme sur les murs. Dessinée par Yves Taralon, haute en couleurs, cette collection de tapis s'inspire de l'Orient. Yves Taralon y a puisé les couleurs et les motifs pour une collection tout en symboles, qui s'harmonisera aussi bien avec des intérieurs très contemporains que plus classiques.

Margaux Keller signe une collection capsule

Editrice de sa collection d'objets, la Designer Margaux Keller signe cet été une collection capsule en trois actes déclinant illustrations, carrés de tissus fusoshikis et bougie Calabrun-Mistral noir

Falmec présente la hotte Sophie qui s'habille d'acier poli

Le spécialiste italien des hottes de cuisine confirme une nouvelle fois son esprit d'innovation. En plus d'être esthétique, la hotte Sophie en acier dotée de la technologie Circle Tech permet une adaptation totale au mode d'aspiration par recyclage. Le moteur circulaire permet d'aspirer 600 m3/H. Elle permet d'assurer le confort acoustique dans la cuisine devenue une véritable pièce à vivre. A partir de 1999 euros.